

Une voirie pour tous

novembre 2016

Réf. : HC18015816
 ISBN : 978-2-37-180158-5
 Ouvrage papier
 En vente 30 €
 124 pages



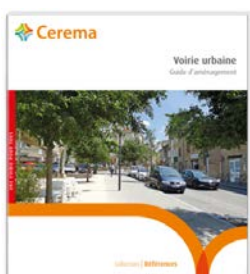
Espaces publics des centres-bourgs

Repères pour de belles réalisations

Le présent ouvrage ambitionne de démontrer que l'aménagement des espaces publics est une formidable opportunité d'agir, pour retrouver à la fois un cadre de vie attractif et valorisant pour l'image de la commune. A travers de nombreux exemples d'aménagement d'espaces publics réalisés et éprouvés, cette publication aspire à donner envie aux élus et techniciens des petites communes de dépasser des préoccupations techniques et fonctionnelles, pour concevoir et aménager des espaces publics de qualité au profit de tous les usagers.

mai 2016

Réf. : RF18009716
 ISBN : 978-2-37180-097-7
 Ouvrage papier
 En vente 52 €
 352 pages



Voirie urbaine

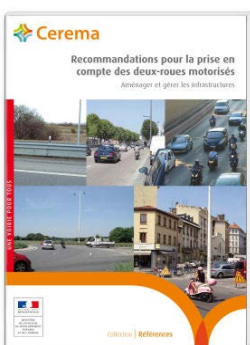
Guide d'aménagement

Voiries urbaines et espaces publics concentrent beaucoup d'enjeux en termes de déplacements, de cadre de vie, de sécurité, de lien social, d'environnement, de finances locales... Ces enjeux ne se limitent pas aux grands boulevards, aux grandes villes ils sont tout aussi prégnants dans les rues ordinaires, dans les petits bourgs ou les villes moyennes.

Cet ouvrage s'adresse à un large public qui va de la personne qui souhaite s'acculturer à ce domaine, au technicien qui recherche un ouvrage complet de référence. Il se compose d'un ensemble de fiches thématiques organisées en sept chapitres

novembre 2015

Réf. : RF18008815-1
 ISBN : 978-2-37180-088-5
 Fichier PDF
 En téléchargement gratuit
 168 pages



Recommandations pour la prise en compte des deux-roues motorisés

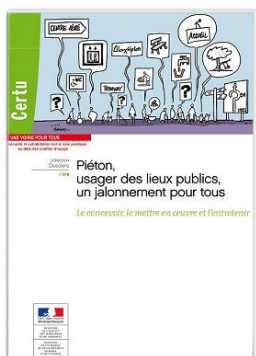
Aménager et gérer les infrastructures

Les usagers deux-roues motorisés représentent d'un point de vue de la sécurité routière un fort enjeu. Ces dernières années, la part des usagers deux-roues motorisés victimes d'un accident corporel de la circulation a augmenté. Un des moyens d'agir en faveur de la sécurité de ces usagers est de mieux connaître leurs spécificités et de les prendre en compte dans les aménagements et la gestion des infrastructures.

Ce guide s'appuie à la fois sur les expertises de spécialistes du réseau national et des collectivités, sur des travaux de recherche récents, et sur l'expérience de certains usagers.

février 2014

Réf. : DC27813
ISBN : 978-2-11-138407-1
Ouvrage papier
En vente 25 €
48 pages



Piéton, usager des lieux publics, un jalonnement pour tous

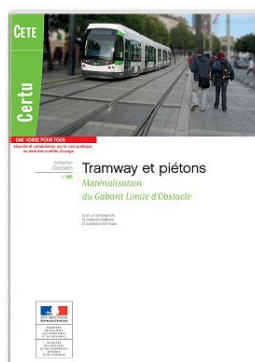
Le concevoir, le mettre en œuvre et l'entretenir

La marche urbaine comme mode de déplacement à part entière oblige les collectivités et les concepteurs à élaborer et à implanter un jalonnement capable de faciliter la recherche d'itinéraire, le repérage et l'orientation dans l'espace public des piétons et de l'ensemble des usagers.

Cet ouvrage propose des éléments de méthode pour la conception des dispositifs de jalonnement et fournit des préconisations de mise en œuvre en prenant en compte les enjeux liés à la loi handicap dans le champ de la chaîne du déplacement.

avril 2013

Réf. : DC26513
ISBN : 978-2-11-131055-1
Ouvrage papier
En vente 20 €
98 pages



Tramway et piétons

Matérialisation du Gabarit Limite d'Obstacle

Cet ouvrage est à replacer dans le contexte général des publications à caractère méthodologique accompagnant le fort développement actuel des tramways en France. Pour de tels systèmes, l'insertion des véhicules dans l'espace public doit se faire dans des conditions acceptables de sécurité et d'efficacité.

La notion de Gabarit limite d'obstacle (ou GLO) est un élément essentiel qui entre en jeu aussi bien dans le dimensionnement des infrastructures que dans l'exploitation de ces systèmes : la préservation de leur espace de circulation est une condition nécessaire de leur efficacité et de leur sécurité.

décembre 2012

Réf. : DC24812
ISBN : 978-2-11-099592-6
Ouvrage papier
En vente 45 €
232 pages



Vers une marche plaisir en ville

Boîte à outils pour augmenter le bonheur de marcher

Ce livre, abondamment illustré d'exemples en Europe et à l'étranger, vous invite, élu, technicien, concepteur... à porter un autre regard sur votre ville, ses rues, ses places, ses parcs, son réseau de transports, ses interfaces. Est-ce une ville hospitalière pour la marche ? Comment offrir les meilleures conditions pour qu'elle puisse le devenir ? Puisez votre inspiration dans cette boîte à outils.

septembre 2012

Réf. : ES00312
ISBN : 978-2-11-129496-7
Ouvrage papier
En vente 30 €
52 pages



Aménager la voirie

10 principes essentiels pour la sécurité

Le présent ouvrage s'adresse aux élus et aménageurs qui sont régulièrement confrontés à ces questions et présente sous une forme synthétique les connaissances essentielles qu'il convient de maîtriser pour offrir à chaque catégorie d'usager les conditions d'un déplacement sûr. Il fait le point sur les grands enjeux en matière de déplacement et de sécurité en agglomération, et montre comment, en respectant quelques grands principes, l'aménagement des espaces publics peut contribuer à réduire le nombre et la gravité des accidents de la circulation en agglomération.

août 2012

Réf. : RF11812
 ISBN : 978-2-11-129471-4
 Ouvrage papier
 En vente 40 €
 64 pages



La mise à double-sens cyclable

Guide pratique et méthodologique

Les évolutions réglementaires récentes résultant de la démarche « code de la rue » engagée par l'État ont sensiblement modifié les règles de circulation des usagers. Une des mesures consécutives à cette démarche prévoit la généralisation du double-sens cyclable dans les zones de rencontre et les zones trente. Ce dispositif en faveur des modes actifs, et dont l'aspect sécuritaire a été démontré par plusieurs évaluations, est devenu courant en milieu urbain.

Ce guide a pour objectif de donner aux collectivités les outils techniques fondamentaux pour la mise à double-sens cyclable de l'ensemble de leur voirie, sans se limiter aux voies pour lesquelles celui-ci est la règle.

juin 2012

Réf. : DC25712
 ISBN : 978-2-11-129479-0
 Fichier PDF
 En téléchargement payant
 En vente 10 €
 40 pages



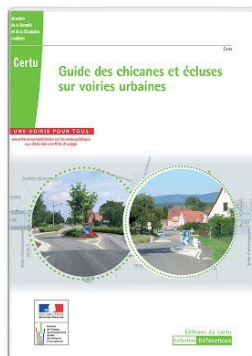
Zones de rencontre : premier retour d'expériences

Dinan, Lorient, Rouillon

Cet ouvrage propose un premier retour d'expérience en s'appuyant sur une méthodologie d'évaluation exposée en annexe de l'étude. Celle-ci fait apparaître des tendances encourageantes qui confirment que la zone de rencontre répond effectivement au besoin d'un statut entre la zone 30 et l'aire piétonne, et permet d'identifier certains points de vigilance. Les enseignements mis en exergue sur trois sites peuvent d'ores et déjà profiter aux futurs aménageurs de zones de rencontre, et viennent affiner certaines recommandations techniques.

avril 2012

Réf. : RF11912
 ISBN : 978-2-11-129469-1
 Ouvrage papier
 En vente 40 €
 84 pages

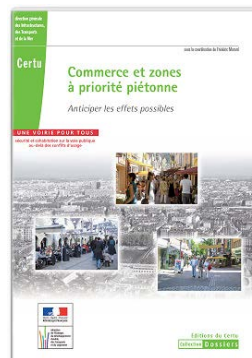


Guide des chicanes et écluses sur voiries urbaines

Le guide des chicanes et écluses sur voiries urbaines donne les caractéristiques techniques et les domaines d'utilisation de ces outils d'aménagement. Correctement implantées, dimensionnées et signalées, les chicanes et écluses obligent les conducteurs à respecter la vitesse réglementaire, sans causer de gêne excessive à ceux qui la respectent déjà. Ce guide s'adresse aux aménageurs de voirie et devrait les aider à juger de l'opportunité d'utiliser de tels aménagements, qui ne sont pas les seuls permettant de modérer les vitesses.

avril 2012

Réf. : DC25112
 ISBN : 978-2-11-129470-7
 Ouvrage papier
 En vente 30 €
 92 pages



Commerce et zones à priorité piétonne

Anticiper les effets possibles

Cet ouvrage fait le point sur les retours d'expérience concernant les effets possibles de la piétonnisation sur le commerce, et identifie les stratégies des acteurs généralement impliqués. Il met en avant les bonnes pratiques en termes de réalisation et d'accompagnement de projets de piétonnisation.

février 2011

Réf. : DC23111
ISBN : 978-2-11-099555-1
Fichier PDF
En téléchargement gratuit
96 pages



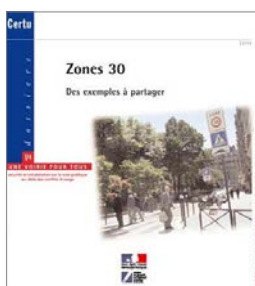
Accessibilité de la voirie et des espaces publics

Éléments pour l'élaboration d'un diagnostic dans les petites communes (version mise à jour en 2011)

L'accessibilité de la ville aux personnes handicapées et aux personnes à mobilité réduite est une exigence depuis plusieurs années. Les plans de mise en accessibilité nécessaires à la planification et à la programmation des aménagements d'accessibilité doivent s'appuyer sur un état des lieux et un diagnostic des améliorations à apporter. La disponibilité d'éléments de méthode peut aider les petites communes à prendre en compte l'accessibilité aux personnes à mobilité réduite lors des divers projets qu'elles engagent - amélioration de la sécurité routière, création de zone d'activité ou de logements, etc.

janvier 2011

Réf. : DC17406
ISBN : 2-11-096237-2
Ouvrage papier
En vente 40 €
148 pages



Zones 30

Des exemples à partager (+ compléments réglementaires 2008 et 2010)

Ouvrage accompagné du fascicule « Les zones de circulation particulières en milieu urbain : aire piétonne - zone de rencontre - zone 30 - Trois outils réglementaires pour un meilleur partage de la voirie ».

Basé essentiellement sur des exemples de réalisations, français et étrangers, l'ouvrage « Zones 30, des exemples à partager » publié en 2006 est destiné à convaincre les décideurs locaux de tout l'intérêt de développer les zones 30. Les explications et les illustrations qu'il contient permettent aux élus et techniciens de mieux connaître les démarches pouvant être conduites en matière de zones 30, ainsi que leurs effets positifs sur la vie locale.

juillet 2010

Réf. : RF10410
ISBN : 978-2-11-098917-8
Ouvrage papier
En vente 35 €
76 pages



Guide des coussins et plateaux

La modération de la vitesse en ville est une nécessité tant pour la sécurité routière que pour la qualité de vie et la convivialité. Le guide sur les coussins, les plateaux et les surélévations partielles donne les caractéristiques techniques et les domaines d'utilisation de ces outils d'aménagement. Correctement implantés, dimensionnés et signalés, ceux-ci obligent les conducteurs à respecter la vitesse réglementaire, sans causer de gêne excessive à ceux qui la respectent déjà. Ce guide s'adresse aux aménageurs de voirie et devrait les aider à juger de l'opportunité d'utiliser de tels aménagements qui ne sont pas les seuls permettant de modérer les vitesses.

juin 2010

Réf. : RF10310
ISBN : 978-2-11-098922-2
Ouvrage papier
En vente 35 €
180 pages



Carrefours urbains

Ce guide fournit les principes généraux d'aménagement des carrefours en milieu urbain. Les concepteurs y trouveront une méthode de travail leur permettant de bâtir un projet d'aménagement et de choisir un type de carrefour en fonction de critères de circulation, de sécurité et de vie urbaine. La conception de chaque type de carrefour est ensuite détaillée et fait l'objet de recommandations techniques répondant aux besoins des différents usagers appelés à se déplacer en milieu urbain : automobilistes, cyclistes, piétons, transports en commun.

juin 2010

Réf. : RF10009
ISBN : 978-2-11-098896-6
Ouvrage papier
En vente 30 €
144 pages



L'aménagement d'une traversée d'agglomération

Éménager une traversée d'agglomération pour créer une voirie urbaine répondant aux attentes et aux besoins de chacun : usagers, riverains, élus, techniciens, partenaires relève d'un processus d'élaboration long et difficile. Cet ouvrage fournit des connaissances indispensables et propose une démarche de projet par étapes permettant de ne rien laisser au hasard. Son cédérom d'accompagnement vise à approfondir les différents sujets traités et donne des exemples et des outils de travail. Toutes les étapes d'une opération d'aménagement de traversée d'agglomération, depuis son montage jusqu'à son évaluation, en passant par son programme et ses phases de conception et de réalisation sur le terrain, y sont décrites avec les différents acteurs.

juillet 2009

Réf. : RF09309
ISBN : 978-2-11-098216-2
Ouvrage papier
En vente 15 €
52 pages



Aménagement des aires de livraison

Guide pour leur qualification, leur localisation et leur dimensionnement

L'aire de livraison est l'outil de logistique urbaine le plus répandu dans les villes. Elle est un élément stratégique de l'approvisionnement des activités économiques, en particulier en centre-ville. Pourtant celles-ci sont souvent implantées selon une logique peu lisible.

Après avoir présenté le système du transport de marchandises en ville et la place de l'aire de livraison dans celui-ci, l'ouvrage décrit leur encadrement réglementaire et les pratiques observées dans les villes. Il expose ensuite une méthode simple pour quantifier l'offre nécessaire dans une rue et bien la localiser. Enfin, il préconise des modalités pratiques d'aménagement de ces emplacements dans une démarche d'accessibilité et de partage de la voirie.

juin 2009

Réf. : RF08909
ISBN : 978-2-11-098200-1
Ouvrage papier
En vente 25 €
184 pages



Le profil en travers, outil de partage des voiries urbaines

La voirie urbaine se caractérise par la multiplicité de ses fonctions. On y circule, on y stationne, on s'y promène, on y accède aux commerces, activités et habitations. Or la voiture n'a cessé de prendre de plus en plus de place au détriment des autres usages. Aujourd'hui, l'action publique, cherche à favoriser d'autres modes de déplacement comme le vélo, la marche ou les transports en commun en maîtrisant mieux l'utilisation de l'automobile. Cet ouvrage présente les recommandations qui permettent d'élaborer un profil en travers et tous les éléments qui le composent : trottoirs, chaussées, espaces réservés aux cyclistes ou aux transports collectifs, séparateurs, végétaux...

septembre 2008

Réf. : RF07708
ISBN : 978-2-11-097167-8
Ouvrage papier
En vente 25 €
108 pages



Recommandations pour les aménagements cyclables

Version mise à jour en 2008

L'augmentation de la pratique du vélo de loisir a fait émerger la nécessité de publier un ouvrage de référence adapté à la problématique des petites communes et à la circulation des cyclistes sur les routes interurbaines, en complément du guide «recommandations pour les aménagements cyclables» (RAC) concernant l'intégration du vélo dans les « Agglomérations». Des représentants de l'État, des conseils généraux et des usagers se sont réunis pour produire collégialement des «recommandations pour les itinéraires cyclables». ce guide présente des méthodes et des outils pour réaliser des itinéraires cyclables alliant confort, sécurité et attractivité.

> Série de fiches

2010 à 2015

Réf. : FI02915 et FT260511
Fichier PDF
En téléchargement gratuit

Programme national « Une voirie pour tous » - UVT

Série de 12 fiches

Le programme « Une Voirie pour Tous » vise à promouvoir les nouvelles pratiques de conception des voiries urbaines qui gèrent efficacement les conflits d'usages entre automobilistes et autres usagers, qui accordent une attention particulière aux plus vulnérables et qui favorisent les modes alternatifs aux véhicules motorisés individuels. Largement partenarial (État, collectivités, réseaux professionnels...), ce programme porte l'organisation de nombreuses journées d'échanges, de formations, l'élaboration de guides techniques et l'animation d'un site internet spécifique.

2015 à 2016

Réf. : FI04415
Fichier PDF
En téléchargement gratuit

Plan d'actions pour les mobilités actives - PAMA

Série de 16 fiches

Dans la poursuite de la démarche « Code de la rue » et de l'introduction du principe de prudence à l'égard des usagers les plus vulnérables, des travaux associant les gestionnaires de voirie, les associations de piétons et de cyclistes dans le cadre du plan d'actions pour les mobilités actives PAMA, ont conduit à la publication du décret n° 2015-808 du 02 juillet 2015.

Cette série de fiches a pour objectif de décrypter les termes de ce décret, d'explicitier leur raison d'être, puis de donner les premières indications de mise en œuvre possible. Elle est à destination des gestionnaires de voiries, des services de l'État, et des associations d'usagers.

mise à jour novembre 2105

Réf. : FI18003515
Fichier PDF
En téléchargement gratuit

Gestion du domaine public routier (GDPR)

Voie et espace public

Série de 9 fiches

Le recueil des 9 fiches constitue un panorama complet des questions relatives au régime juridique de gestion de la voirie routière. Les fiches qui le constituent sont mises à jour annuellement de façon à prendre en compte les évolutions réglementaires ainsi que la jurisprudence.

Les thématiques abordées dans ces fiches apportent des éléments de connaissance clairs et concis sur des questions particulièrement complexes relevant de la propriété de la voirie, de la gestion du domaine public routier, des règles applicables, du statut des usagers de la voirie et de ses riverains ainsi que des régimes de responsabilité.

Afin de pouvoir les appréhender plus facilement, chacune des problématiques a été isolée et a donné lieu à la production d'une fiche, sans perdre de vue qu'une même question peut recouper plusieurs problèmes juridiques, impliquant de prendre en connaissance d'autres fiches en parallèle.

Pour plus d'info sur le programme «Une Voirie pour Tous» :

<http://www.voiriepour tous.developpement-durable.gouv.fr/>

Vos contacts

catia.rennesson@cerema.fr

Bureau de vente - Cerema Territoires et ville

Tél. : +33 (0)4 72 74 59 59 bventes.dtectv@cerema.fr

www.cerema.fr

Cerema Territoires et ville
2 rue Antoine Charial
CS 33927
69426 Lyon cedex 03
Tél. : +33 (0)4 72 74 58 00
Fax. : +33 (0)4 72 74 59 00

Siège social
Cité des mobilités
25 avenue François Mitterrand
CS 92 803
69674 BRON cedex

Le Cerema, l'expertise publique pour le développement durable des territoires

Le Cerema est un établissement public, créé en 2014 pour apporter un appui scientifique et technique renforcé dans l'élaboration, la mise en œuvre et l'évaluation des politiques publiques de l'aménagement et du développement durables. Centre d'études et d'expertise, il a pour vocation de diffuser des connaissances et savoirs scientifiques et techniques ainsi que des solutions innovantes au cœur des projets territoriaux pour améliorer le cadre de vie des citoyens. Alliant à la fois expertise et transversalité, il met à disposition des méthodologies, outils et retours d'expérience auprès de tous les acteurs des territoires : collectivités territoriales, organismes de l'État et partenaires scientifiques, associations et particuliers, bureaux d'études et entreprises.

Cerema Éditions : novembre 2016