

Systeme de billettique légère sur le réseau MOUVEO

13 MARS 2017

Le contexte

Le territoire communautaire

25
communes

73 000
habitants

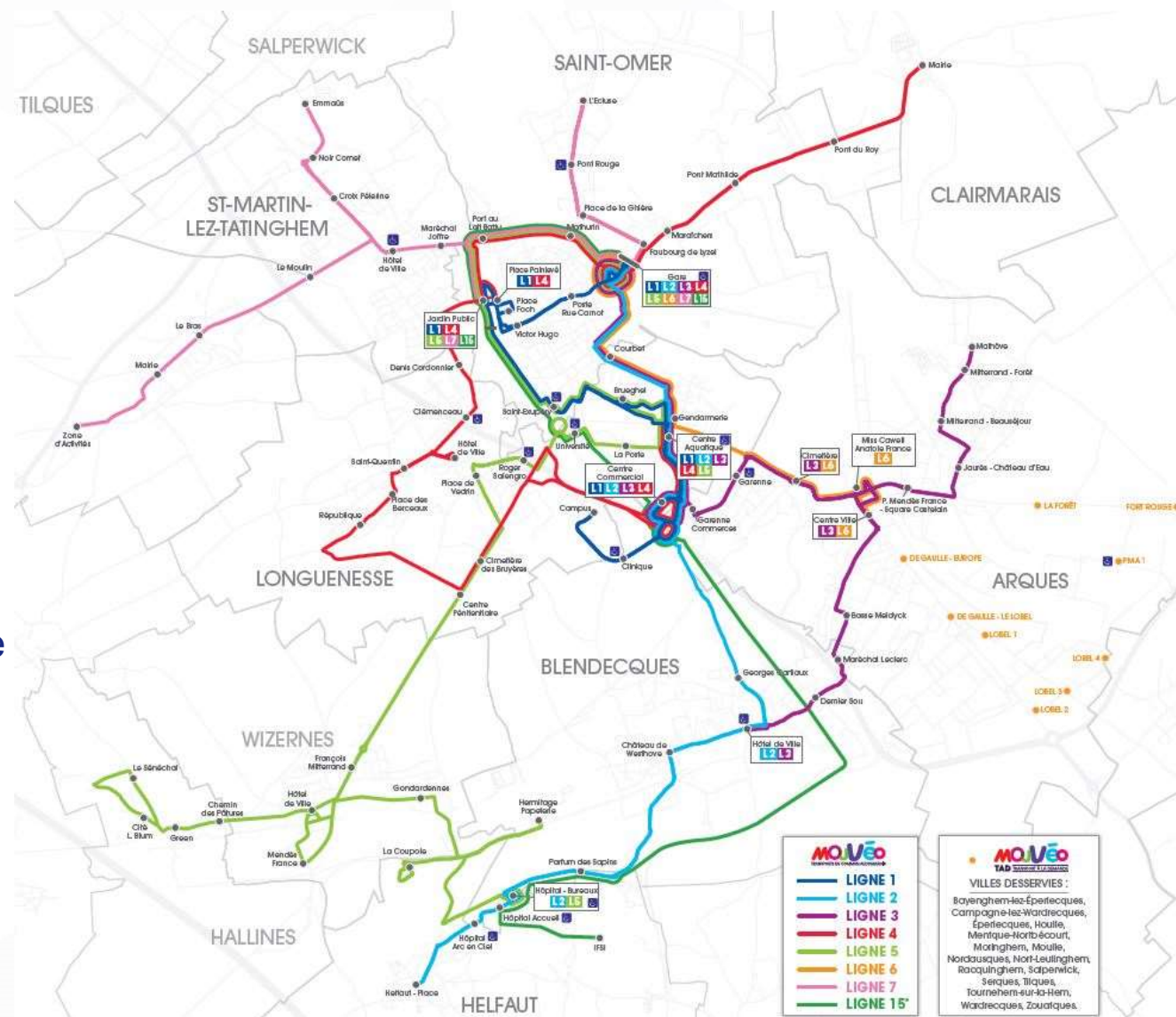
230 km²
de superficie



Le contexte

Le réseau de transport

- ✓ 7 lignes urbaines
- ✓ 1 service de transport à la demande
- ✓ 1 réseau scolaire
- ✓ 1 système d'information multimodale **BOUGECO.COM**



La mise en œuvre d'un plan global de redynamisation du réseau de transports

UN CONSTAT : l'ancrage difficile du service auprès de la population

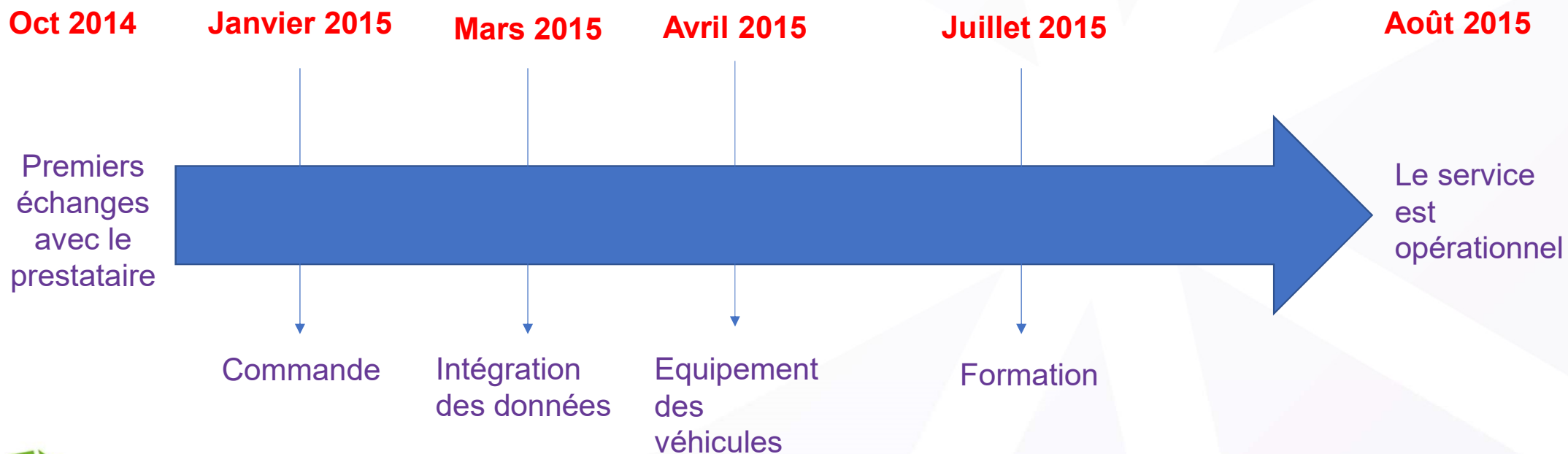
- ➔ un plan de 13 actions à mettre en œuvre sous les angles :
- Offre de services
 - Matériel roulant
 - Communication / sensibilisation des publics
 - Grille tarifaire
 - Accessibilité des services

Le choix d'un système de billettique

- Pour quelle cible / quels usages ?
 - Les usagers (attractivité du service)
 - Les conducteurs (simplification du processus de vente)
 - La Collectivité et ses exploitants (statistiques de fréquentation, suivi en temps réel du service effectué)

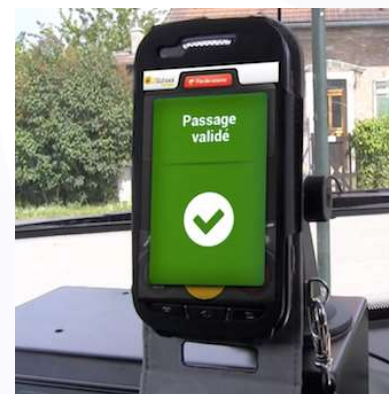
- A quel coût ?

Le planning de déploiement



Le système déployé

- Un système reposant sur 3 entités :
 - Pour l'utilisateur : 1 carte sans contact
 - Pour le conducteur : 1 smartphone

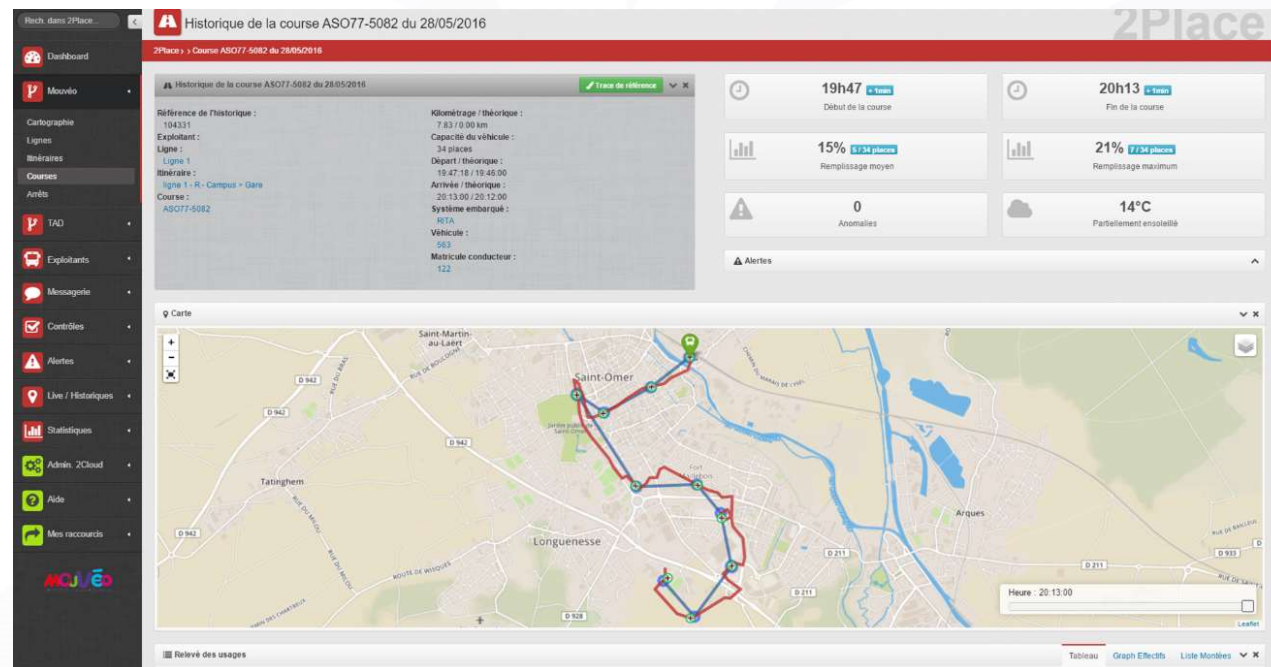


Le système déployé

➤ Pour la collectivité et l'exploitant : 1 Cloud

➤ Outil de supervision

➤ Collaboratif



Le bilan

- Large acceptation du système par la population
- Des conducteurs accompagnés et rassurés dans leurs missions (gestion des avances / retards, vente facilitée)
- Une totale satisfaction des usagers (moins d'attente à la montée)
- Un outil d'aide à l'exploitation à la disposition de la collectivité et de ses exploitants

Les projets en cours

- 1^{er} semestre 2017 :
 - Information en temps réel (QR Code aux arrêts)
 - Services à l'utilisateur (2SMS, Boutique en ligne)
 - Renouvellement du contrat de fonctionnement de la billettique urbaine
- 1^{er} septembre 2017 : Déploiement de la billettique sur le réseau scolaire (phase 1)
- 1^{er} septembre 2018 : Poursuite du déploiement sur le réseau scolaire (phase 2) et les lignes interurbaines
- 2018/2019 :
 - Mise en œuvre de l'interopérabilité avec les réseaux des partenaires régionaux (Carte Pass Pass)
 - Ouverture d'un espace de vente mutualisé SNCF / Mouveo
 - Instauration d'une « carte de vie quotidienne »

Merci de votre attention



CAPSO
COMMUNAUTÉ D'AGGLOMÉRATION
DU PAYS DE SAINT-OMER